

中国广电品牌营销：广·无止境

- **品牌名称：**中国广电
- **所属行业：**科技
- **执行时间：**2025.09.10-09.30
- **参选类别：**视频内容营销类

案例视频

直接点击链接观看视频，或复制链接到新浏览器页面查看

<https://weibo.com/5568771261/Qj8AN0zjV?pagetype=viewer>



中国广电品牌营销

广·无止境



项目背景

作为有着悠久历史的央企，中国广电正从传统有线电视网络，正转型为一家服务文化强国、网络强国战略的“综合文化信息服务商”和基础电信运营商。在新阶段，其品牌面临形象不清、认知模糊的问题，需要围绕Slogan“看电视 享5G 用宽带 就选中国广电”面向公众树立清晰的形象，占领牢固的心智。

**看电视 享5G 用宽带
就选中国广电**

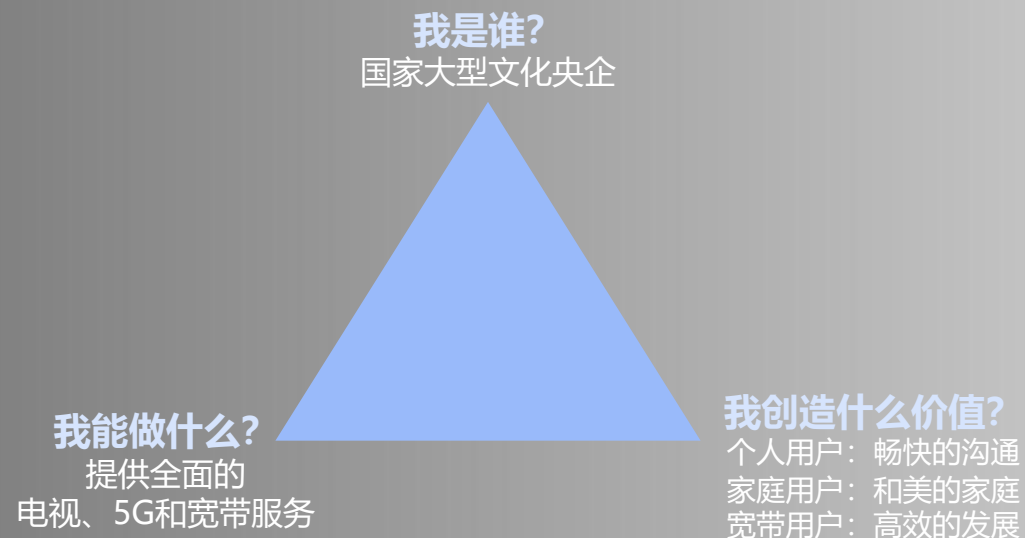
目标任务

我们需要通过一条面向品牌形象片让C端人群

认识广电：建立广电是第四大运营商的心智

认知广电：扩散广电全业务服务内容的属性

认同广电：制造广电与自己密切相关的连接



核心挑战

这条品牌形象片如何兼顾品牌形象的塑造和业务功能的传递？

考虑到中国广电的文化和电视服务属性，

如何在注入能共鸣的**文化内涵**的同时，传递可感知的**实用价值**？

洞察思考

如果选择一个兼具文化性和独占性的广电符号，那一定是“广”

神州大地存在着“广”的痕迹，现代生活处处也有“广”的身影

“广”是塑造自然的意志，也是创造文明的力量

从山海到城市，从家庭到行业，从过去到未来

中国广电加持更大的想象，赋能更好的世界



创意表现

广·无止境

广是什么？通过视觉化演绎这个世界的“广”字，讲述广的内涵和价值，结合电视、5G、宽带三大业务场景，大气而温暖地演绎广慧万家、广通天下、广联未来，传递中国广电的信念和承诺，输出广告语。从草原到城市，从边疆到乡村，从传统到创新，中国广电的“广”，变成一束“光”。这束光，照见的不止是美好的现在，更是无限的未来。

创意亮点

大气定调

实景结合AIGC，展现山川城市的广字



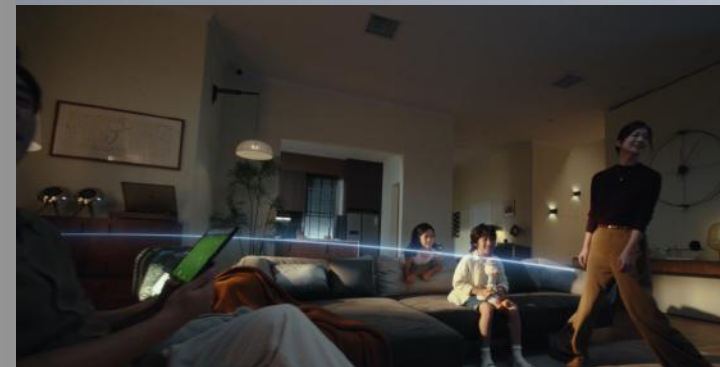
温暖叙事

多元中国人形象，全景演绎广电业务



科技融入

代表广电的科技光线串联，展现能力





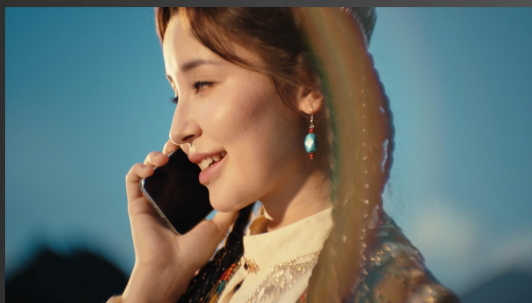
广 是自然的磅礴手笔



广 还是华夏尚土行旅的印记



广 跃入千家万户



智慧网络赋能千行百业



看电视 享5G 用宽带

就选中移广电

传播效果

品牌形象片在广电矩阵平台发布，同时登陆央视，效果显著。

内部员工的认同感与凝聚力增强，公众对品牌的认知大大提升。

广电加速沉淀出一个兼具文化温度与科技创新的现代企业形象，也为后续业务推广铺设了牢固的基础。

曝光量 **7300万**

播放量 **1900万**

互动量 **8000+**